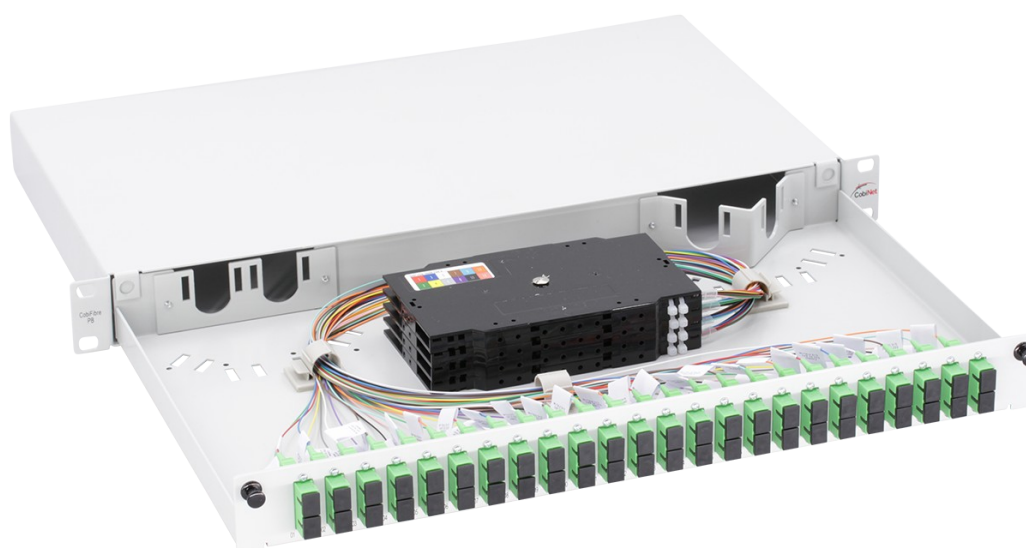


Spleißgehäuse pb, auszieh- und abkippar Ausführung: SC-Duplex

Verwendungszweck

- Fest montierbare Spleißschublade zum Aufbau von Glasfaserverteilern
- Ermöglicht den Anschluss von bis zu 24 optischen Fasern mit SC-Duplex-Verbindungstechnik



Merkmale und Ausführung

- 19" (482,6 mm), 1 HE, auszieh- u. abkippar
- Bestückbar mit max. 24 Kupplungen, 48 Pigtails, 4 Spleißkassetten, 4 Spleißhalter, Spleißkassettendeckel
- Kupplungen eingesetzt und verschraubt
- Material Kupplungsferrule.....Keramik-Hülse
- Pigtails in Kupplungen eingesetzt und mit abgesetztem Sekundär-Coating in Spleißkassette eingelegt, Farbcode nach IEC 60304 (12-Farben)
- Farbe.....RAL 7035 (lichtgrau)
Farbe schwarz auf Anfrage möglich!
- Inkl. Deckel und 19"-Befestigungssatz, SB-Adapter und Druckknopfverschluss

Technische Daten

Klimabereich

Einsatz in trockenen Räumen.

- Temperaturbereich
 - Bei Transport und Lagerung.....-10 °C bis +60 °C
 - Bei Verlegung.....0 °C bis +60 °C
 - Bei Betrieb.....0 °C bis +60 °C

Mechanische Daten Gehäuse (ohne Kupplungen und Kabelverschraubungen)

- Material
 - Frontplatte.....Stahlblech, pulverbeschichtet
 - Gehäuse.....Aluminium
- Maße
 - Breite.....19“ (482,6 mm)
 - Höhe.....1 HE (44,4 mm)
 - Tiefe.....255 mm
- Befestigungsmaß.....465 mm

Typenübersicht

Faserqualität	Fasertyp	Ausführung	Schliffart	Gehäusematerial der Kupplung	Artikelnummer
OS2, G.657.A2	E9/125	SC-Duplex	APC 8°	Kunststoff grün	5710 0112122/24.1
OS2, G.657.A2	E9/125	SC-Duplex	PC	Kunststoff blau	5710 0112222/24.1
OM2, G.651.1	G50/125	SC-Duplex	PC	Kunststoff beige	5710 0122322/24.1
OM3, G.651.1	G50/125	SC-Duplex	PC	Kunststoff aqua	5710 0123322/24.1
OM4, G.651.1	G50/125	SC-Duplex	PC	Kunststoff erikaviolett	5710 0124322/24.1

Weitere Bestückungsmöglichkeiten auf Anfrage!