

Brandschutzgehäuse BSG30A mit Rundstangen

Das Brandschutzgehäuse mit der Feuerwiderstandsklasse F30 dient als Einzelkomponente zum Aufbau von elektrischen Systemen im Sinne von E30. Das Gehäuse ist nach DIN EN 1363-1:2012-10 geprüft, dem europäischen Pendant zu DIN 4102-2:1977-09.

Die Gehäuse der CobiNet BSG-Baureihe bieten durch die geschickte, gewichtssparende Kombination der Brandschutzmaterialien eine wesentlich verbesserte Handhabung und erleichterte Installation auf der Baustelle. Marktübliche Modelle sind bis zu 30% schwerer.

Durch das Erdungskonzept des Deckels wird zusätzlich die Installation erleichtert und Zeit bei der Montage eingespart. Die Erdungskäfigmutter (Abb. 3) ermöglichen die Montage des Deckels ohne ein zusätzliches Erdungskabel, da dieser beim Verschließen geerdet wird. Zum Abnehmen des Deckels müssen Erdungskabel nicht erst umständlich demontiert werden, sondern lediglich die Verschlusschrauben des Deckels entfernt werden.

Das Gehäuse bietet einen besonders sicheren Betrieb und optimaler Schutz des Gehäuseinneren vor Staub und Feuchtigkeit durch integrierte Stufennippel (Abb. 2) mit Dichtlippen mit Schutzart IP55 an den Kabeleinführungen.

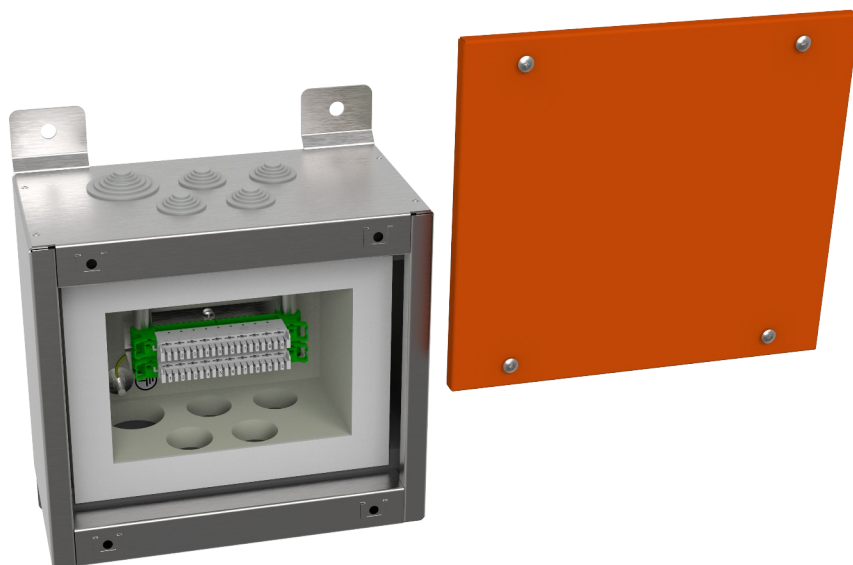


Abb. 1: Brandschutzgehäuse BSG30A



Abb. 2: Stufennippel mit Schutzart IP55 am Kabeleingang



Abb. 3: Automatische Erdung des Deckels über Erdungskäfigmutter

Merkmale und Ausführung

- Gehäuse aus verzinktem Stahlblech
- Deckel.....pulverbeschichtet, RAL 2009 (Verkehrsorange)
- Befestigungsflansche (ohne Befestigungsmittel) zur Montage an Massivwand
- Geeignet für alle handelsüblichen E30-Kabel
- Inkl. 8x M 25 und 2x M 40 Stufennippeln zur Kabeleinführung
- Dichtbereich Stufennippel:
 - M 25 5 - 21 mm
 - M 40 14 - 34 mm
- Auskleidung mit Brandschutzplatten bzw. Intumeszenzmaterial an den Kabeleinführungen
- Funktionserhalt geprüft nach DIN EN 1363-1:2012-10 (europäisches Pendant zu DIN 4102-2:1977-09)
- Max. Einbaukapazität:
 - LSA HD®-RS..... 30 DA
 - LSA-BR2..... 20 DA
- Inkl. vormontierter Rundstangen, zwei LSA-HD®-RS-Trennleisten, zwei Zugentlastungskämmen (LSA HD®-RS) und einem Steckziffersatz
- Inkl. Erdungskabel zur Verbindung metallischer Einbauten an Erdungspunkt

Technische Daten

Beschreibung	Typ	Abmessungen außen (BxHxT)	Abmessungen innen (BxHxT)	Max. Bestückung LSA 2/10 [DA]	Max. Bestückung LSA-HD®-RS [DA]	Artikel-Nr.
BSG Brandschutzgehäuse bestückt	BSG30A	240x214/290*x131	153x103x84	20	30	123254

*einschließlich Befestigungsflansch

Mechanische Daten

- Gewicht.....4,1 kg
- Allgemeine bauaufsichtliche Zulassung (DIBt Berlin)
 - Zulassungsnummer.....Z-86.1-90

