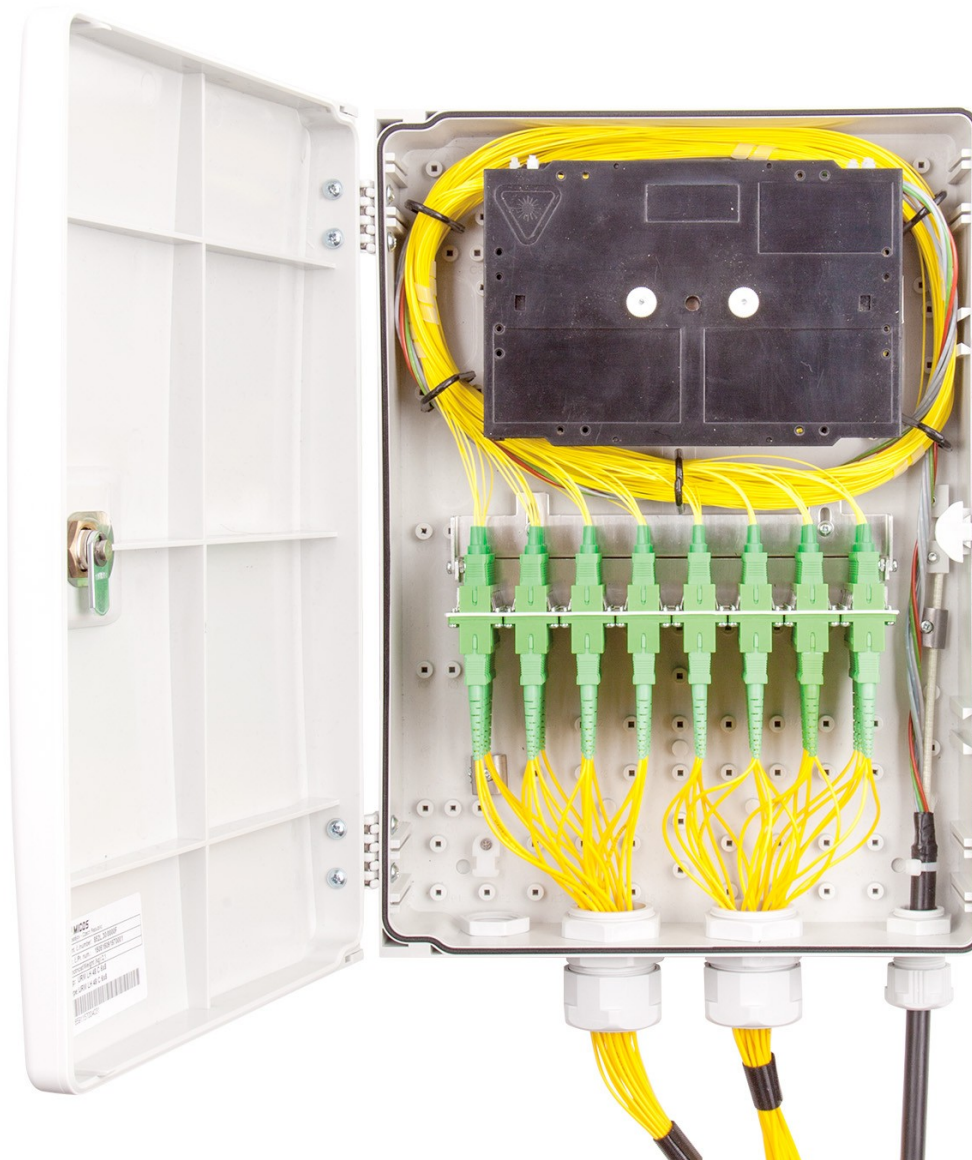


LWL-Kunststoffverteilerkasten FttH 48 mit abschließbarer Tür; Ausführung: Leergehäuse

Verwendungszweck

Zur Aufnahme von bis zu 48x SC-SX, 48x E-2000®-SX oder 24x LC-DX.



Anwendungsbeispiel

Merkmale und Ausführung

- Unbestückt
- Maximale Aufnahme von 48x SC-SX, 48x E-2000®-SX oder 24x LC-DX
- Aufputzmontage
- Integrierte Fasermanagement
- 2x Spleißkassette für max. je 24x Spleißschutz
- PLC Splitter einsetzbar (optional)
- 2x PG 16 für Zugangskabel
- 2x PG 29/24 Gummieinsatz für Abgangskabel
- Abschließbar, mit Schlüssel
- Farbe.....RAL 7035 (lichtgrau)
- Schutzart.....IP 54

Technische Daten

Mechanische Daten

- Maße
 - Breite.....250 mm
 - Höhe.....380 mm
 - Tiefe.....90 mm
- Gewicht.....1,86 kg

