

LSA-HD[®]-RS-Leiste 10 DA

Verwendungszweck

- Modul mit LSA-Kontakten (45°-Schrägstellung) zum Verbinden kunststoffisolierter Kupferleiter mit massiven oder verseilten Kupferadern (Litze)
- Für Schneidklemmverbindungen nach IEC 60352-4 und DIN 41 611-6-C-EL-CL

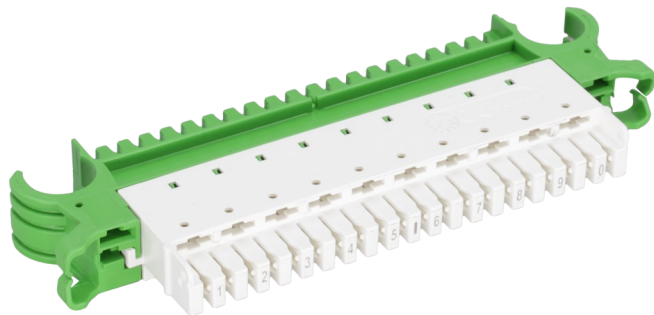


Bild zeigt LSA-HD[®]-RS Trennleiste (120347)

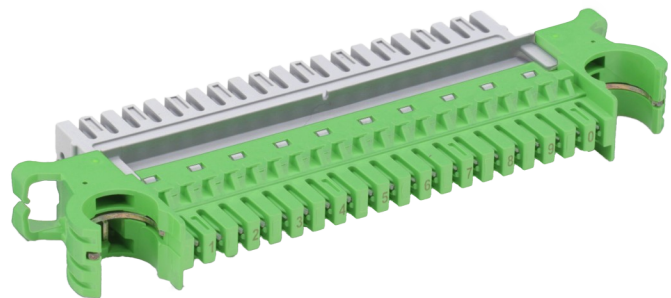


Bild zeigt LSA-HD[®]-RS Anschlussleiste (120346)

Merkmale und Ausführung

- Bedruckt mit Ziffern „1...0“
- Erfüllt technischen Anforderungen der Deutschen Telekom AG
- Farbe
 - Anschlussleiste.....Rangierseite RAL 7035 (lichtgrau), Kabelseite RAL 6018 (gelbgrün)
 - Trennleiste.....Rangierseite RAL 9010 (reinweiß), Kabelseite RAL 6018 (gelbgrün)

Typenübersicht

Typ	Überspannungsschutz Frontseitig möglich	Bedruckung	Artikel-Nr.
LSA-HD®-RS Anschlussleiste	Ja	1...0	120346
LSA-HD®-RS Trennleiste	Ja	1...0	120347

Technische Daten

Klimabereich

Einsatz in trockenen oder feuchten Räumen ohne Betauung.

- Temperaturbereich bei Lagerung.....-40 bis +90 °C (-40 bis 194 °F)
- Temperaturbereich bei Betrieb.....-40 bis +80°C (-40 bis 176 °F)

Mechanische Daten Gehäuse

- Material.....PBT-PC
- Brennbarkeit nach UL94.....selbstlöschend, V-0
- Maße
 - Breite.....112 mm
 - Höhe.....12,5 mm
 - Tiefe.....42 mm
- Gewicht.....29 g

Mechanische Daten kunststoffisolierte Kupferleiter

- Leiterdurchmesser
 - Beschaltung mit einer massiven Ader.....0,4 bis 0,80¹ mm; AWG 26 bis 20
 - Beschaltung mit zwei massiven Adern
(gleichen Durchmessers und gleichen Typs).....0,35 bis 0,65 mm; AWG 27 bis 22
 - Einfachbeschaltung mit Litze, verzinkt.....7x 0,12 bis 0,32 mm; AWG 28 bis 20
- Außendurchmesser (Isolierung PVC und PE).....0,60 bis 1,40 mm
- Kontaktmaterial.....Sondermessing, versilbert

¹ nach Beschaltung mit Leiterdurchmesser $\geq 0,65$ mm nicht mehr verwendbar für kleinere Leiterdurchmesser

Elektrische Daten

Die elektrischen Parameter wurden nach 4-tägiger Lagerung unter konstanten Bedingungen bei 40 °C (104 °F) und 93% relativer Feuchte bestimmt.

- Isolationswiderstand bei 500 V.....>5·10⁴ MΩ
- Wechselfestigkeit.....2 kV_{eff}
- Stoßspannungsfestigkeit (Wellenform 1,2/50 µs).....3,6 kV
- Zulässige Stoßstrombelastbarkeit (Wellenform 8/20 µs) des LSA-Kontaktes
 - Bei Aderndurchmesser ≥0,6 mm.....10 kA
 - Bei Aderndurchmesser <0,6 mm.....5 kA
- Kontaktwiderstand (Adernanschluss)
 - Typisch.....1,0 mΩ
 - Garantiert.....≤2,5 mΩ

Übertragungstechnische Werte

Die LSA-HD[®]-P-Profil-Leisten sind für folgende Kommunikationsanwendungen geeignet

- xDSL und andere analoge und digitale Telefondienste
- Ethernet (10BaseT) mit 10 MBit/s
- Token Ring mit 4 oder 16 MBit/s
- TPDDI mit 100 MBit/s
- Weitere Daten- und Kommunikationsdienste

Zeichnung

