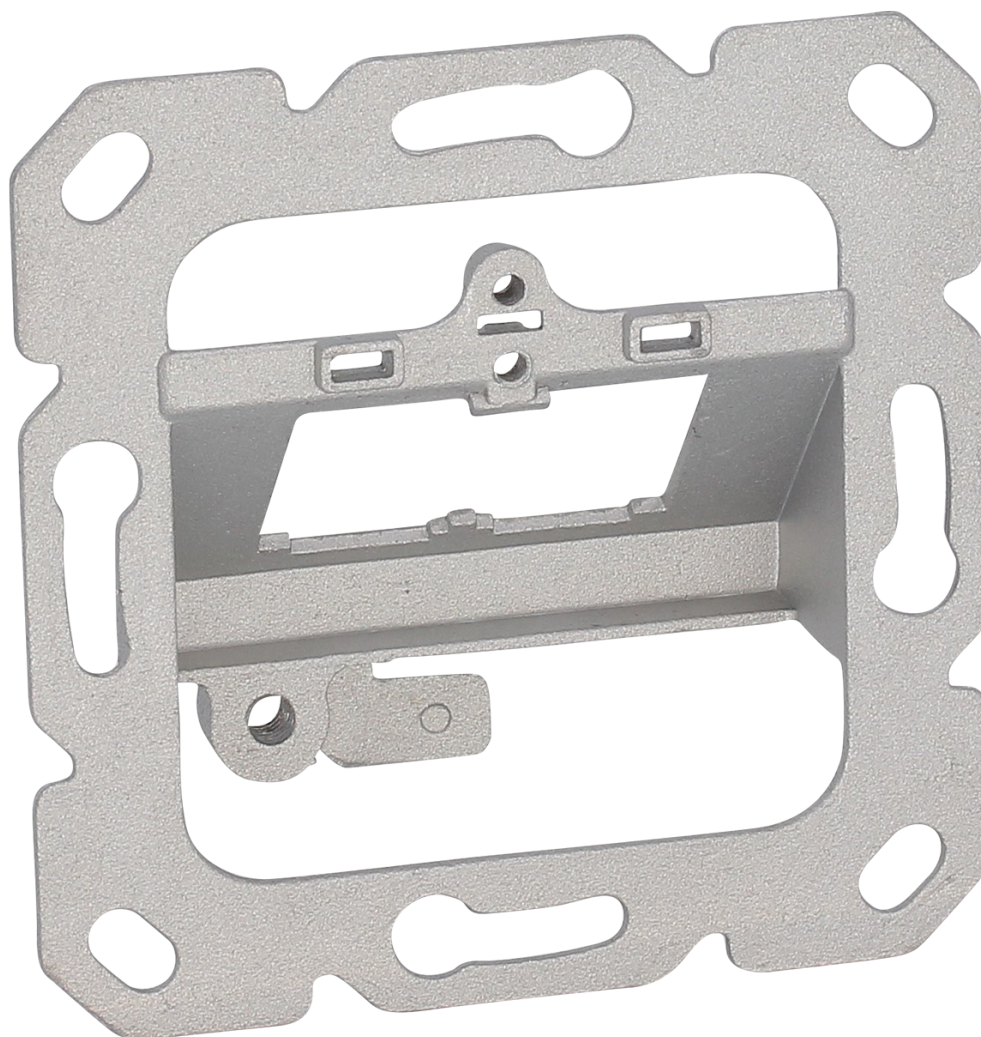


Designfähige Modulaufnahme KS 2-fach

Verwendungszweck

Design fähiger Doseneinsatz für ein oder 2 Keystone Buchsen bei Verwendung der Zentralplatte und Abdeckrahmen des Schalterprogramm Herstellers.



Merkmale und Ausführung

- Ohne Zentralplatte und Abdeckrahmen
- Für Brüstungskanal- und UP-Montage
- 1 Satz = 10 Stück

Technische Daten

Mechanische Daten

- Gewicht.....0,366 g