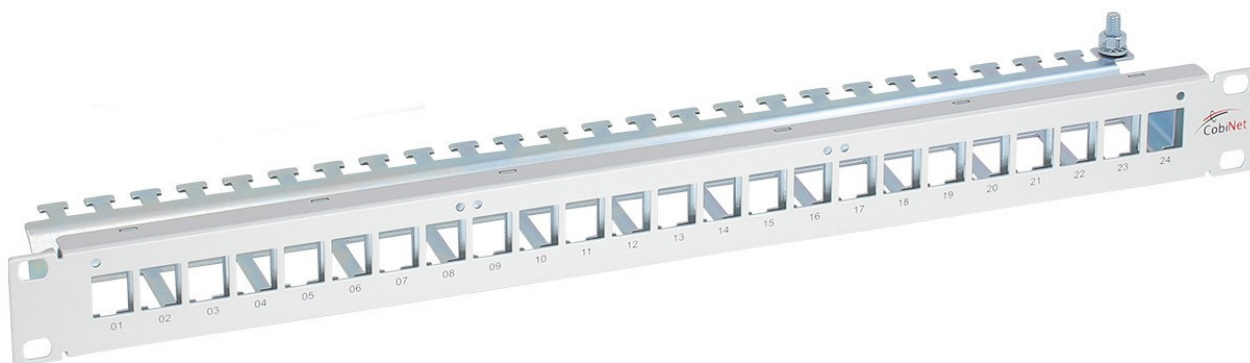


Verteilerfeld CobiNet KS 483 mm (19") 24x, 1 HE

Verwendungszweck

Das Verteilerfeld CobiNet KS ist Teil der modularen Anschluss technik CobiDat KS. Das Leergehäuse dient zur Aufnahme von RJ45-Buchsen und -Kupplungen in 19"-Rahmen.



Art-Nr. 115947

Merkmale und Ausführung

- Kapazität CobiNet-KS-Module.....bis zu 24
- Bedruckt mit Ziffern 1...24
- Erdungsbolzen M6
- Kontakte.....unten
- Farbe
 - Artikelnummer 115947.....RAL 7035 (lichtgrau)
 - Artikelnummer 116292.....RAL 9005 (tiefschwarz)
- Inkl. Befestigungssatz, Erdungskabel und Kabelbinder
- Optionales Zubehör
 - Beschriftungstreifen in Plastikhalterung.....116533

Technische Daten

Mechanische Daten

- Material
 - Trägereinheit.....Stahlblech, verzinkt
 - Frontplatte.....Stahlblech, pulverbeschichtet
- Maße
 - Breite.....482,6 mm
 - Höhe.....43,5 mm
 - Tiefe.....75,6 mm
 - Befestigungsmaß.....465 mm
- Gewicht.....ca. 700 g

Klimabereich

Einsatz in trockenen oder feuchten Räumen ohne Betauung.

- Temperaturbereich.....-40 bis +70 °C (-40 bis 158 °F)

