

Patchkabel SC/PC - SC/PC, OM4

Verwendungszweck

Zum Rangieren in Verteilern oder als Geräteanschlusskabel.

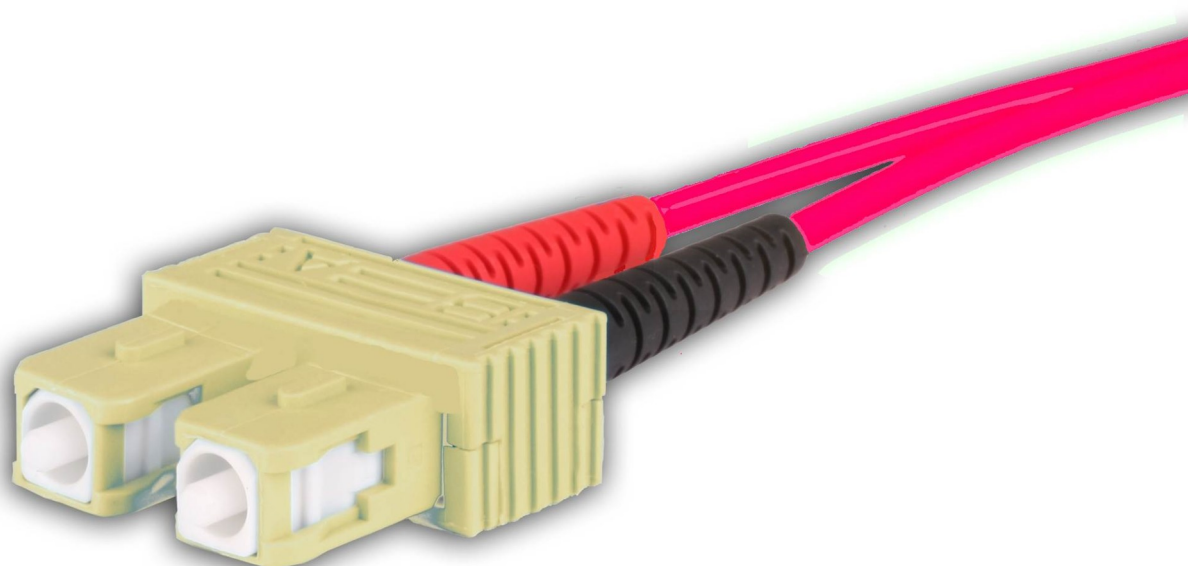
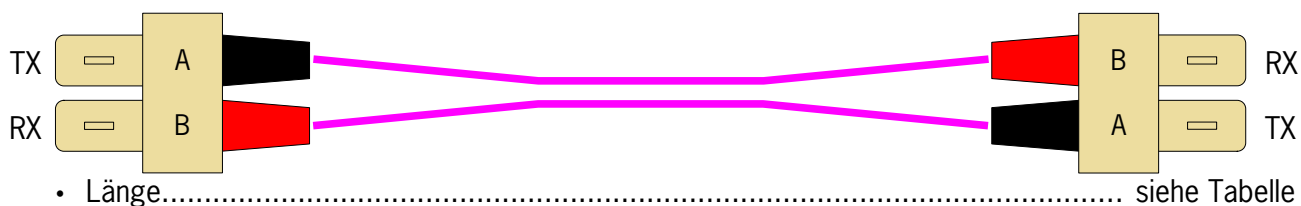


Abb. ähnlich

Merkmale und Ausführung

- Duplex-Patchkabel mit Duplex-Verbindern, beugt Vertauschung von Sende- und Empfangsfasern vor
- Adern durch verschiedenfarbige Knickschutztüllen markiert
- Polarität: Konfektion erfolgt standardmäßig in logischer Kreuzung, entspricht physikalischer Nichtkreuzung (kann auf Wunsch geändert werden)



Technische Daten

Klimabereich

- Temperaturbereich
 - Bei Betrieb.....-5 bis +70 °C
 - Bei Verlegung.....-5 bis +50 °C
 - Bei Lagerung.....-25 bis +70 °C

Kabel

- Kabeltyp..... Duplex Form 8, I-V(ZN)H 2x1
- Zugentlastungselemente..... Aramid
- Außenmantel..... halogenfreier Compound
- Außendurchmesser (Richtwert)..... 2,8x5,6 mm
- Biegeradius
 - Verlegung..... ≥50 mm
 - Betrieb..... ≥30 mm
- Zugbelastung
 - Verlegung..... max. 200 N
 - Betrieb..... max. 100 (2x 50) N
- Gewicht..... 16 kg/km

Ader

- Typ..... Vollader, halogenfrei, gelfrei
- Durchmesser..... 900 µm

Typenübersicht

Länge in m	Artikelnummer
0,5	121727
1,0	115921
1,5	116710
2,0	115920
3,0	116489
5,0	117502
7,5	121801
10	119100
20,0	118876
25,0	124963

Faser

- Durchmesser
 - Kern (Core)..... 50±2,5 µm
 - Mantel (Cladding)..... 125±1,0 µm
 - Primärbeschichtung (Primary coating)..... 245±10 µm
- Exzentrizität
 - Kern (Core)..... ≤5%
 - Mantel (Cladding)..... ≤1%
 - Primärbeschichtung (Primary coating)..... ≤5%
- Typ..... Gradientenindexfaser, Multimode
- Faserspezifikation
 - ITU-T-Referenz..... G.651
 - ISO/IEC 11801 Klasse..... OM4
 - IEC/EN 60793-2-10 Kategorie..... A1a.3
- Dämpfung (typ./max.)
 - Bei 850 nm..... 2,0/2,5 dB/km
 - Bei 1300 nm..... 0,5/1,0 dB/km
- Numerische Apertur..... 0,200±0,015
- Bandbreiten-Längenprodukt (OFL, overfilled launch bandwidth)
 - Bei 850 nm..... ≥3500 MHz·km
 - Bei 1300 nm..... ≥500 MHz·km
- Bandbreiten-Längenprodukt bei Laserlicht-Einkopplung (EMBc, effect laser launch bandwidth)
 - Bei 850 nm..... ≥4700 MHz·km
- Brechzahl
 - Bei 850 nm..... 1,482
 - Bei 1300 nm..... 1,477

Verbinder

- Typ..... SC, nach IEC 61754-4
- Schliff..... PC
- Einfügedämpfung IL (typ./max.)..... <0,2/0,5 dB
- Rückflusdämpfung RL..... >25 dB
- Ferrule..... ZrO₂, federnd gelagert
- Steckzyklen..... min. 1000

Chemische Eigenschaften

- Konform zu RoHS 2002/95/EG

Brandverhalten

- Kabel
 - Flammwidrigkeit..... nach IEC 60332-1
 - Rauchentwicklung..... nach IEC 61034-1, EN 61034-1
 - Keine korrosiven Brandgase..... nach IEC 60754-2, EN 50267, VDE 0482-267
 - Brandlast (Richtwert)..... 0,36 MJ/m
- Brennbarkeit Stecker..... selbstlöschend, nach UL94V-0