

RJ45-Verteilerfeld mit RJ45-Buchsen 483 mm (19") 1 HE

Verwendungszweck

Das RJ45-Verteilerfeld CobiVoice dient als Rangierfeld in dienstneutralen Verkabelungen und ist für den Einbau in 19"-Ebenen vorgesehen. Das Patchfeld ist konzipiert für analoge und digitale Sprachübertragung.

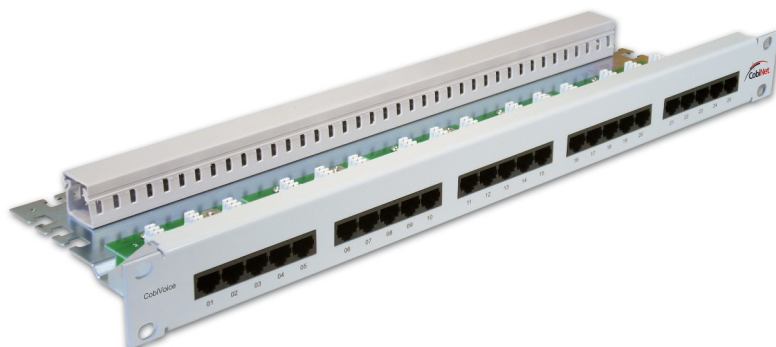


Abb. zeigt 114991



Abb. zeigt 115165

Merkmale und Ausführung

- Übertragungsstrecke (Channel-Link) oder Installationsstrecke (Permanent-Link) nach Klasse C, Kat. 3 (TIA/EIA-568-C.2)
- 25 oder 50 ungeschirmte RJ45-Buchsen, vergoldeter RJ45-Kontaktbereich, Belegung 4-polig (3/6, 4/5)
- Rückwärtiger Verdrahtungskanal
- Kabelanschluss über rückwärtige LSA-Module
 - Zeit sparende und einfache Montage mit LSA-Anlegewerkzeug
 - Verzinnete LSA-Schneidklemmen mit 45°-Schrägstellung für minimale Querschnittsminimierung der Ader und maximale Kontaktsicherheit durch Torsions- und Rückstellkräfte
 - Geeignet zur Aufnahme von Adern AWG 22-26
 - Wiederbeschaltbar z. B. bei Fehlbelegung
- Mantelkeilklemme für Befestigung der Schirmbeidrähte
- Inkl. Befestigungssatz und Kabelbinder

Technische Daten

Klimabereich

Einsatz in trockenen oder feuchten Räumen ohne Betauung.

- Temperaturbereich bei Lagerung.....-40 bis +70 °C (-40 bis 158 °F)
- Temperaturbereich bei Betrieb.....-15 bis +60 °C (5 bis 140 °F)

Mechanische Daten

- Material
 - Chassis.....Stahlblech, verzinkt, zum Teil pulverbeschichtet
 - RJ45-Kontakte.....Legierung auf Kupferbasis, Kontaktoberfläche vergoldet
 - LSA-Kontakte.....CuSn, verzinkt
- Zulässige Drahtdurchmesser, massiv..... 0,4 - 0,65 mm bzw. AWG 26 bis AWG 22
- Zulässige Drahtdurchmesser, Litze.....AWG 24/7 bis AWG 22/7
- Zulässige Isolationsdurchmesser.....0,7 bis 1,6 mm
- Min. Steckzyklen nach ISO/IEC 11801 2nd Edition..... > 1000
- Maße
 - Breite..... 483 mm
 - Höhe..... 43,5 mm
 - Tiefe..... 155 mm
 - Befestigungsmaß..... 465 mm
- Gewicht..... siehe Tabelle

Typenübersicht

Artikel-Nr.	Höhe	Anzahl Buchsen	Portbedruckung	Gewicht	Farbe
114991	1 HE	25	mit Ziffern 1...25	ca. 1,7 kg	RAL 7035 (lichtgrau)
114990	1 HE	50	mit Ziffern oben 1,3,5..., unten 2,4,6...	ca. 1,9 kg	RAL 7035 (lichtgrau)
115164	1 HE	25	mit Ziffern 1...25	ca. 1,7 kg	RAL 9005 (tiefschwarz)
115165	1 HE	50	mit Ziffern oben 1,3,5..., unten 2,4,6...	ca. 1,9 kg	RAL 9005 (tiefschwarz)

Übertragungstechnische und elektrische Daten

- Erfüllt Übertragungsstrecke (Channel-Link) oder Installationsstrecke (Permanent-Link) nach Klasse C (EN 50173, ISO/IEC 11801), Kat. 3 (TIA/EIA-568-C.2)
- Spannungsfestigkeit gemäß IEC 60603-7..... > 1000 V
- Isolationswiderstand gemäß IEC 60603-7..... > 500 MΩ (500 V_{DC})
- Übergangswiderstand gemäß IEC 60603-7..... < 5 mΩ

Normen

- ISO/IEC 11801 (2002)
Information technology - Generic cabling for customer premises
- EN 50173-1(2011)
Information technology - Generic cabling systems
- TIA/EIA-568-C.2 (2009-08)
Balanced Twisted-Pair Telecommunications Cabling and Components Standards